

# Sie haben die Wahl...

...wie Sie zu Ihrem Trinkwasser kommen.



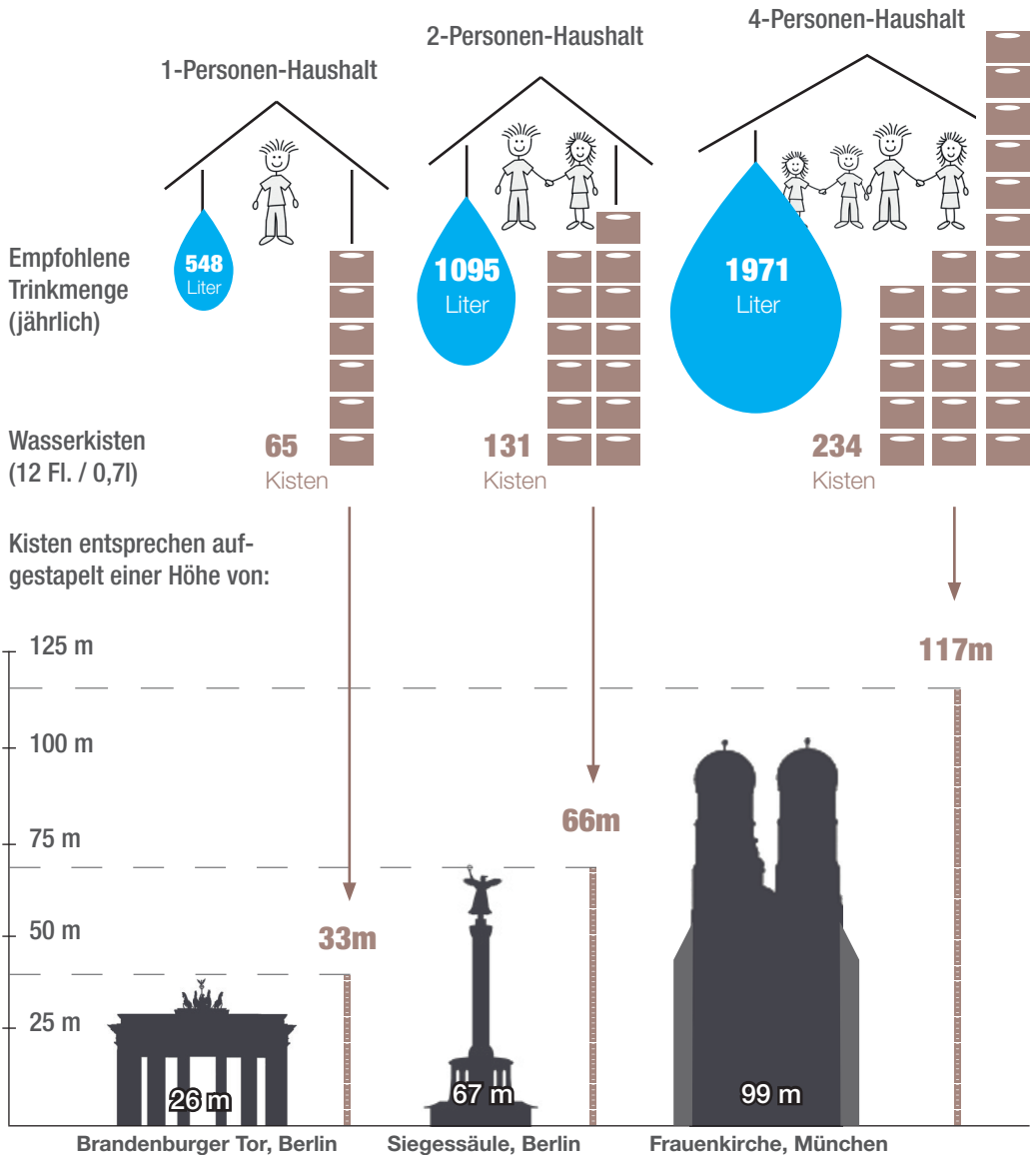
...mit **memon Naturwasser**

fällt die Entscheidung leicht.

**memon**<sup>®</sup>  
BIONIC INSTRUMENTS

# Schonen Sie Ihren Rücken...




## ...und die Umwelt...



# ...und Ihren Geldbeutel!

## Kostenvergleich: Mineralwasser – memon Naturwasser aus Ihrer Leitung

Verglichen wurden die Preise von Münchner Leitungswasser und dem Durchschnittspreis von zehn verschiedenen Mineralwässern mit einer Preisspanne zwischen 0,28 € – 0,89 € pro Liter, das ergibt im Mittel 0,62 €.

	1-Personen-Haushalt	2-Personen-Haushalt	4-Personen-Haushalt
Empfohlene Trinkmenge (jährlich)	 <b>548</b> Liter	 <b>1095</b> Liter	 <b>1971</b> Liter
<b>Kosten:</b> (jährlich)			
Leitungswasser	<b>0,90 €</b>	<b>1,80 €</b>	<b>3,23 €</b>
Mineralwasser	<b>340 €</b>	<b>679 €</b>	<b>1222 €</b>
memonizerWATER	<b>622 €</b>	<b>622 €</b>	<b>944 €</b>
<hr/>			
schon bezahlt nach:	<b>22 Monaten ✓</b>	<b>11 Monaten ✓</b>	<b>9 Monaten ✓</b>

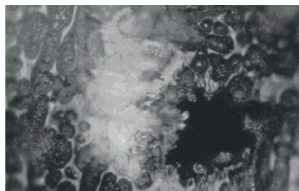
Dieses Beispiel zeigt auf, dass ein Liter Leitungswasser 378x günstiger ist als ein Liter Mineralwasser.

Grundlage dieser Berechnung ist dabei die von der Deutschen Gesellschaft für Ernährung e.V. empfohlene Trinkmenge für Erwachsene von 1,5 l pro Tag, für Kinder 1,2 l Tag (Mittelwert). Dabei soll aufgezeigt werden, in welchem Zeitraum sich ein memonizerWATER je nach Trinkmenge auch finanziell rechnet.

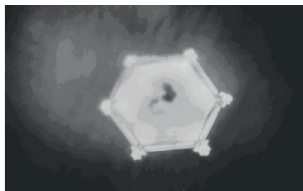
# Weitere Gründe, warum Sie memon Naturwasser aus der Leitung bevorzugen sollten:

- Wasser aus der Leitung unterliegt weit strengeren Kontrollen als Mineralwasser (u.a. strengere Grenzwerte für Pestizide und Uran),
- Es ist umweltschonend; keine langen Transportwege über hunderte von Kilometern
- Dadurch ergibt sich eine ausgesprochen positive CO<sub>2</sub>-Bilanz
- Keine langen Lager- und Standzeiten in Zwischenlagern und Fach- oder Verbrauchermärkten
- Weniger Arbeitsaufwand für Sie; kein Tragen von schweren Kisten, kein zusätzlicher Platzbedarf bei der Vorratshaltung,
- Leitungswasser kann jederzeit durch den Einsatz von Filtern zusätzlich von unerwünschten Rückständen befreit werden
- Im Leitungswasser sind keine gesundheitsgefährdenden Weichmacher (oft in Plastikflaschen beinhaltet)
- Wasser aus der Leitung ist immer frisch und sofort verfügbar
- Es gibt eine Liste von Foodwatch mit Daten zur Uranbelastung in Mineralwasser mit mehr als 400 Marken ([media.memon.eu/uran.pdf](http://media.memon.eu/uran.pdf))

## Sparen Sie – Ihrem Geldbeutel und der Umwelt zuliebe und auch deshalb:



Münchener Leitungswasser **vor** der Harmonisierung mit memon.



Münchener Leitungswasser **nach** der Harmonisierung mit memon. Das Kristallbild des Leitungswassers zeigt eine „**Schildkrötenform**“.

Masaru Emoto äußert sich dazu folgendermaßen: „... **Nachdem wir viele Aufnahmen gemacht hatten, konnten wir bestätigen, dass Kristalle von Wasser mit einer hohen Immunitätskraft immer eine solide Schildkrötenform aufweisen ...**“