

Montageanleitung memonizerMOBILE

Renature
your Life



Nutzen

Der memonizerMOBILE ist die intelligente Lösung für jedes Mobiltelefon.

Einsatzgebiet

Geeignet für alle mobilen Geräte (Handys, Smartphones, Tablets, Pads, DECT-Telefone, E-Book-Reader, Kindle, Notebooks, Laptops, WLAN-fähige mobile Geräte, etc.).

Lieferumfang

Zum Lieferumfang gehören ein memonizerMOBILE sowie drei Schutz- und Befestigungsfolien zum Überkleben.

Merkmale

- hohe Lebensdauer
- einfache Montage
- wiederverwendbar bei Gerätewechsel



Use

The memonizerMOBILE is the intelligent one Solution for every mobile phone.

Operation area

Suitable for all mobile devices (mobile phones, smartphones, tablets, pads, DECT phones, E-Book Readers, Kindle, Notebooks, Laptops, WLAN-enabled mobile devices, etc.).

Scope of delivery

The scope of delivery includes one memonizerMOBILE and three protective and fastening foils for pasting.

Features

- long life span
- easy construction
- reuseable when changing devices



Usar

El memonizerMOBILE es el inteligente Solución para cada teléfono móvil.

Àrea de operación

Adecuado para todos los dispositivos móviles (teléfonos móviles, teléfonos inteligentes, tabletas, almohadillas, teléfonos DECT, Lectores de libros electrónicos, Kindle, Notebooks, Laptops, dispositivos móviles habilitados para WLAN, etc.).

Alcance de la entrega

El volumen de suministro incluye un memonizerMOBILE y tres láminas protectoras y de fijación para pegar.

Características

- larga vida útil
- fácil construcción
- reutilizable al cambiar de dispositivo



Utiliser

Le memonizerMOBILE est l'intelligent Solution pour chaque téléphone mobile.

Zone d'opération

Convient à tous les appareils mobiles (téléphones portables, smartphones, tablettes, tablettes, téléphones DECT, Lecteurs de livres électroniques, Kindle, ordinateurs portables, ordinateurs portables, appareils mobiles compatibles WLAN, etc.).

Étendue de la livraison

La livraison comprend un memonizerMOBILE et trois films de protection et de fixation pour coller.

Caractéristiques

- longue durée de vie
- construction facile
- réutilisable lors du changement d'appareil



Usare

Il memonizerMOBILE è quello intelligente Soluzione per ogni telefono cellulare.

Area operativa

Adatto a tutti i dispositivi mobili (cellulari, smartphone, tablet, pad, telefoni DECT, Lettori di e-book, Kindle, Notebook, Laptop, dispositivi mobili abilitati WLAN, ecc.).

Ambito di consegna

La fornitura comprende un memonizerMOBILE e tre pellicole protettive e di fissaggio per incollare.

Caratteristiche

- lunga durata
- costruzione facile
- riutilizzabile quando si cambiano i dispositivi

Montageanleitung memonizerMOBILE

Renature
your Life



Montage

Der memonizerMOBILE wird ganz einfach direkt auf den innenliegenden Akku (nahe der Kontaktstellen des Akkus) oder außen auf das Smartphone positioniert und anschließend mit Hilfe der Schutzfolie fixiert. Wenn Sie über ein Mobiltelefon mit wechselbarem Akku verfügen, öffnen Sie die Abdeckung des Gerätes (1.). Der memonizerMOBILE wird einfach auf die Batterie gelegt, so dass das memon-Logo sichtbar bleibt. Das Gehäuse wieder schließen. Fertig! (2.) Bei Schnurlostelefonen (DECT) kann in gleicher Weise verfahren werden. Bei Smartphones, die sich nicht öffnen lassen, platzieren Sie den memonizerMOBILE auf der Rückseite des Gerätes, möglichst weit unten bzw. nahe an der Einstecköffnung. Bei Tablets oder Laptops muss der memonizerMOBILE in der Nähe des Eingangs für den Stromanschluss bzw. das Ladekabel platziert werden.



Material

The memonizerMOBILE is easily positioned directly on the internal battery (near the contact points of the battery) or on the outside of the smartphone and then fixed with the help of the protective film. If you have a mobile phone with a removable battery, open the device cover (1.). The memonizerMOBILE is simply placed on the battery so that the memon logo remains visible. Close the case again. Ready! (2.) The same procedure can be used for cordless telephones (DECT). For smartphones that cannot be opened, place the memonizerMOBILE on the back of the device, as far down or as close as possible to the insertion opening. With tablets or laptops, the memonizerMOBILE must be placed near the input for the power connection or the charging cable.



Material

El memonizerMOBILE se coloca fácilmente directamente en la batería interna (cerca de los puntos de contacto de la batería) o en el exterior del teléfono inteligente y luego se fija con la ayuda de la película protectora. Si tiene un teléfono móvil con batería extraíble, abra la tapa del dispositivo (1.). El memonizerMOBILE simplemente se coloca en la batería para que el logotipo de memon permanezca visible. Cierra el caso de nuevo. ¡Listo! (2.) El mismo procedimiento se puede utilizar para teléfonos inalámbricos (DECT). Para los teléfonos inteligentes que no se pueden abrir, coloque el memonizerMOBILE en la parte posterior del dispositivo, lo más abajo o lo más cerca posible de la abertura de inserción. Con tabletas o portátiles, el memonizerMOBILE debe colocarse cerca de la entrada para la conexión de alimentación o el cable de carga.



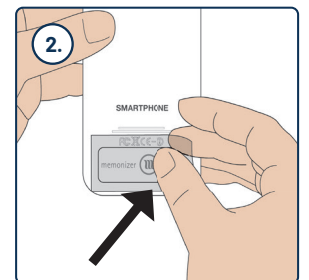
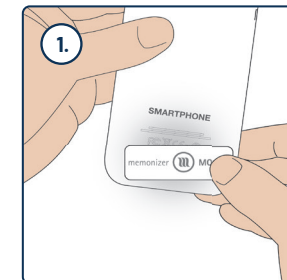
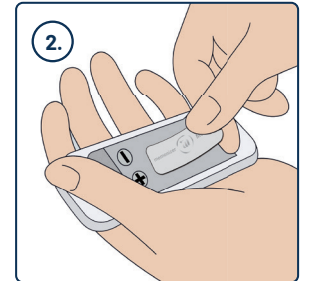
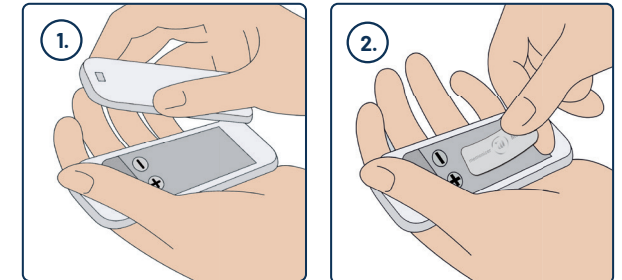
Matériel

Le memonizerMOBILE se positionne facilement directement sur la batterie interne (près des points de contact de la batterie) ou à l'extérieur du smartphone puis se fixe à l'aide du film de protection. Si vous possédez un téléphone mobile avec batterie amovible, ouvrez le couvercle de l'appareil (1.). Le memonizerMOBILE est simplement posé sur la batterie afin que le logo memon reste visible. Refermez le boîtier. Prêt! (2.) La même procédure peut être utilisée pour les téléphones sans fil (DECT). Pour les smartphones qui ne peuvent pas être ouverts, placez le memonizerMOBILE au dos de l'appareil, aussi bas ou aussi près que possible de l'ouverture d'insertion. Avec des tablettes ou des ordinateurs portables, le memonizerMOBILE doit être placé près de l'entrée pour la connexion d'alimentation ou le câble de charge.



Materiale

Il memonizerMOBILE si posiziona facilmente direttamente sulla batteria interna (vicino ai punti di contatto della batteria) o all'esterno dello smartphone e poi fissato con l'aiuto della pellicola protettiva. Se si dispone di un telefono cellulare con batteria rimovibile, aprire il coperchio del dispositivo (1.). Il memonizerMOBILE viene semplicemente posizionato sulla batteria in modo che il logo del memon rimanga visibile. Richiudere il caso. Pronto! (2.) La stessa procedura può essere utilizzata per i telefoni cordless (DECT). Per gli smartphone che non possono essere aperti, posizionare il memonizerMOBILE sul retro del dispositivo, il più in basso o il più vicino possibile all'apertura di inserimento. Con tablet o laptop, il memonizerMOBILE deve essere posizionato vicino all'ingresso per la connessione di alimentazione o il cavo di ricarica.



Produkt	L x B x H ³⁾	Gewicht ⁴⁾
memonizer MOBILE	35 x 13 x 0,6	<1