

memonizer**WLAN**



**RENATURE
YOUR LIFE**

mellon[®]
BIONIC INSTRUMENTS

1x



ALL MEMONIZERS



DE Alle Montagevideos finden Sie unter www.memon.eu/montage.

EN All installation videos can be found at www.memon.eu/montage.

FR Vous trouverez toutes les vidéos de montage sur : www.memon.eu/montage.

IT Puoi trovare tutti i video relativi al montaggio al link www.memon.eu/montage.

ES Puede ver todos los vídeos de montaje en www.memon.eu/montage.

Anleitung | Deutsch

Gratulation, mit Ihrem memonizer haben Sie sich für das Premiumprodukt entschieden.

Nutzen

Der memonizer**WLAN** ist ein Ergänzungsprodukt zum memonizer**COMBI** und wurde zur Neutralisation der Schadinformationen von WLAN-Strahlung entwickelt. Mit dem memonizer**WLAN** kann das Basisgerät, der memonizer**COMBI**, bei Bedarf am WLAN-Router ergänzt werden.

Einsatzgebiet

Verwendbar für Wohngebäude, Büros, Hotels und Gaststätten mit WLAN-Routern oder Hot-Spots, die bereits mit einem memonizer**COMBI** ausgestattet sind.

Montage siehe S. 8

Bitte Beachten

Der memonizer sollte nicht mit energetischen Produkten anderer Hersteller kombiniert werden. Bei Umzug kann der memonizer problemlos entfernt und wiederverwendet werden.

Instructions | English

Congratulations, by choosing your memonizer you have opted for a premium product.

Use

The memonizer **WLAN** is a supplementary product for the memonizer **COMBI** and was developed to neutralise the damaging information from WLAN radiation. With the memonizer **WLAN**, the basic device, the memonizer **COMBI**, can be added to the WLAN router if required.

Area of application

Suitable for residential buildings, offices, hotels and restaurants with WLAN routers or hot spots that are already equipped with a memonizer **COMBI**.

See page 8 for **installation**

The memonizer **WLAN** should not be combined with other manufacturers' energy-related products. The memonizer can be reused without any problems when moving house.

Instructions | Français

Félicitations, avec votre memonizer, vous avez opté pour le produit premium.

Utilisation

Le memonizer**WLAN** complète le memonizer**COMBI** et a été développé pour neutraliser la pollution électromagnétique du rayonnement Wi-Fi. Le memonizer**WLAN** permet au besoin de compléter l'appareil de base, le memonizer**COMBI**, sur le routeur Wi-Fi.

Champ d'application

Utilisable dans les bâtiments d'habitation, les bureaux, les hôtels et les brasseries avec des routeurs Wi-Fi ou des hot spots déjà équipés d'un memonizer**COMBI**.

Montage cf p. 8

Le memonizer**WLAN** ne doit pas être utilisé avec des produits énergétiques d'autres fabricants. En cas de déménagement, le memonizer peut être réutilisé sans problème.

Istruzioni | Italiano

Complimenti, con il tuo memonizer hai scelto un prodotto premium.

Benefici

Il memonizer**WLAN** è un prodotto complementare del memonizer**COMBI** ed è stato sviluppato per la neutralizzazione di informazioni dannose delle radiazioni WiFi. Se necessario il memonizer**WLAN** può essere aggiunto al router WiFi all'apparecchio base, il memonizer**COMBI**.

Campo d'applicazione

È utilizzabile in abitazioni, uffici, hotel e ristoranti con router WiFi o hot spot già equipaggiati con memonizer**COMBI**.

Montaggio vedi pag. 8

Il memonizer**WLAN** non dovrebbe essere combinato a prodotti energetici di altri produttori. In caso di trasloco il memonizer può essere naturalmente riutilizzato.

Manual | Español

¡Enhorabuena! Con su memonizer ha elegido un producto de alta gama.

Ventajas

El memonizer**WLAN** es un complemento del memonizer **COMBI** y ha sido desarrollado para neutralizar las emisiones nocivas de la radiación wifi. El memonizer**WLAN** puede utilizarse en el router wifi como complemento del dispositivo básico memonizer**COMBI** cuando sea necesario.

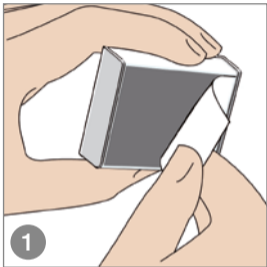
Aplicaciones

Apto para bloques de viviendas, oficinas, hoteles y pensiones con routers wifi o hotspots que ya estén equipados con un memonizer**COMBI**.

Montaje: v. pág. 8

El memonizer**WLAN** no se debe combinar con productos con flujo energético de otros fabricantes. En caso de mudanza, el memonizer se puede utilizar en el nuevo domicilio sin problemas.

Montage | Installation | Mon- tage | Montaggio | Montaje



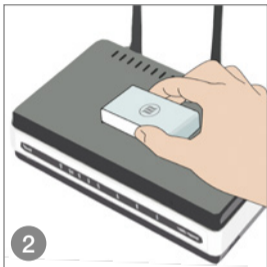
DE Klebestreifen entfernen.

EN Remove the adhesive tape.

FR Ôter l'adhésif.

IT Rimuovere le strisce adesive.

ES Retirar la tira adhesiva.



DE memonizer an beliebiger Stelle auf WLAN-Router befestigen.

EN Attach the memonizer anywhere on the WLAN router.

FR Fixer le memonizer à n'importe quel endroit sur le routeur Wi-Fi.

IT Fissare il memonizer in un punto a piacere sul router WiFi.

ES Fijar el memonizer en cualquier punto sobre el router wifi.



DE Der memonizerWLAN kann bei einem Gerätetausch für das neue Gerät verwendet werden.

EN When replacing devices, the memonizer WLAN can be used for the new one.

FR En cas de changement d'appareil, le memonizerWLAN peut être réutilisé sur le nouvel appareil.

IT Il memonizerWLAN può continuare ad essere utilizzato anche in caso di sostituzione del vecchio dispositivo.

ES El memonizerWLAN se puede seguir utilizando en el nuevo dispositivo en caso de cambio.



Social Media:



www.memon.eu/world

memon bionic instruments GmbH
Oberaustraße 6a
83026 Rosenheim

T: +49 (0) 8031 402-200

W: www.memon.eu

E: service@memon.eu

memon[®]
BIONIC INSTRUMENTS